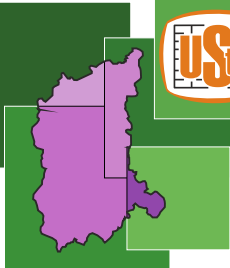
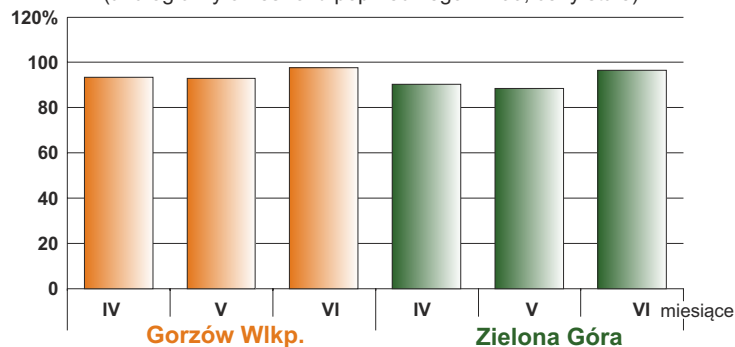


GORZÓW WIELKOPOLSKI I ZIELONA GÓRA W II KWARTALE 2013 R.



Produkcja sprzedana przemysłu^a

(analogiczny okres roku poprzedniego = 100; ceny stałe)



Podstawowe relacje ekonomiczne^c (w okresie I-III 2013 r.)

Gorzów Wlkp.	Zielona Góra	Wskaźnik
96,9	93,8	Wskaźnik poziomu kosztów z całokształtu działalności
2,5	4,3	Wskaźnik rentowności ze sprzedaży
3,1	6,2	Wskaźnik rentowności obrotu brutto
3,1	5,6	Wskaźnik rentowności obrotu netto
13,5	28,6	Wskaźnik płynności finansowej I stopnia
71,1	102,3	Wskaźnik płynności finansowej II stopnia

Stopa bezrobocia

(stan w dniu 30 VI)

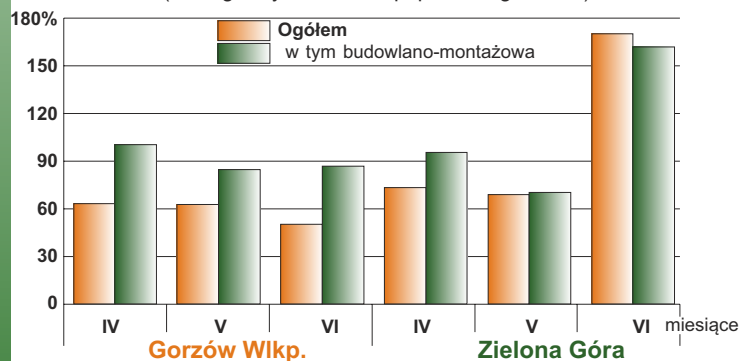
Gorzów Wlkp.	9,3%
Zielona Góra	7,9%

Mieszkania oddane do użytkowania^b (w okresie I-VI)

Gorzów Wlkp.	Zielona Góra	Opis
316	292	Mieszkania oddane do użytkowania
38	60	w tym budownictwo indywidualne
60,1	76,3	Powierzchnia użytkowa 1 mieszkania w m ²
142,2	143,0	w tym budownictwo indywidualne

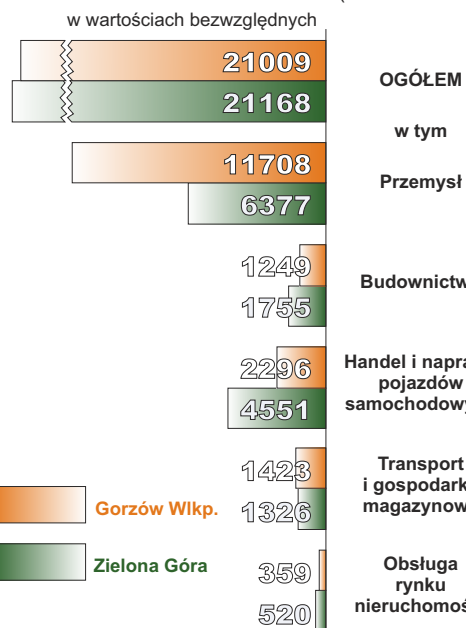
Produkcja sprzedana budownictwa^a

(analogiczny okres roku poprzedniego = 100)



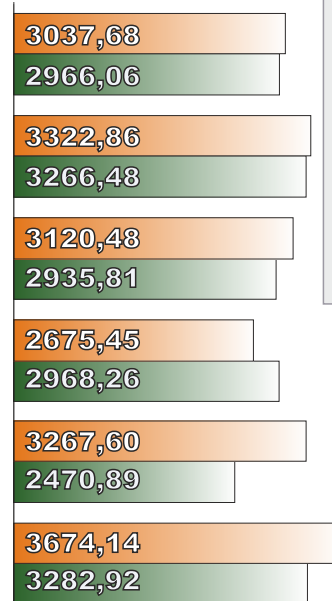
Przeciętne miesięczne zatrudnienie^{ad}

(w okresie I-VI)



Przeciętne miesięczne wynagrodzenie brutto^{ad}

w zł



Bezrobotni zarejestrowani (stan w dniu 30 VI)

	Ogółem	W tym kobiety	Na 1 ofertę pracy
Gorzów Wlkp.	5279	2735	10
Zielona Góra	4623	2296	11

Analogiczny okres roku poprzedniego = 100

	Gorzów Wlkp.	Zielona Góra
Przeciętne miesięczne zatrudnienie	98,0%	95,8%
Przeciętne miesięczne wynagrodzenie	103,9%	99,9%

^a W przedsiębiorstwach o liczbie pracujących powyżej 9 osób.

^b Dane meldunkowe - mogą ulec zmianie po opracowaniu sprawozdań kwartalnych.

^c W przedsiębiorstwach niefinansowych, w których liczba pracujących przekracza 49 osób.

^d W sektorze przedsiębiorstw.