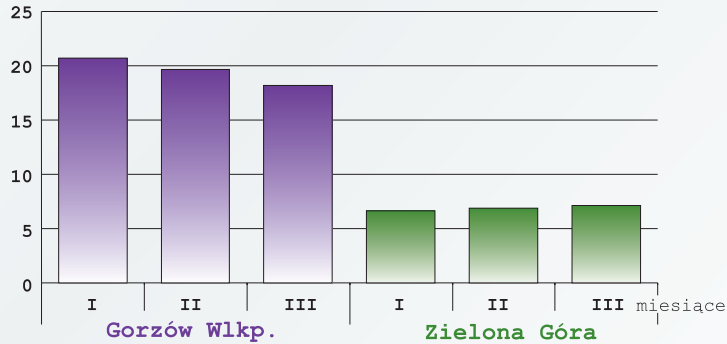




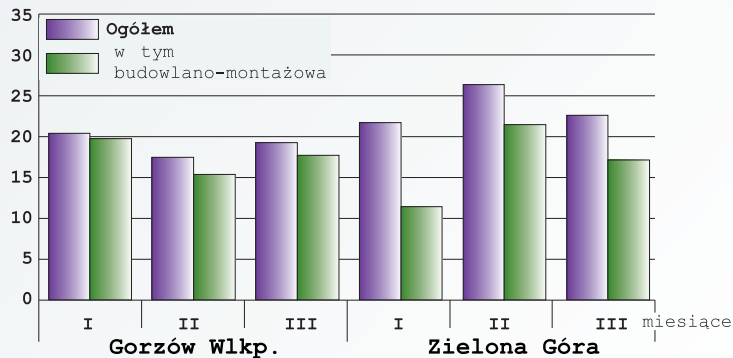
Urząd Statystyczny w Zielonej Górze
http://zielonagora.stat.gov.pl/

GORZÓW WIELKOPOLSKI I ZIELONA GÓRA W I KWARTALE 2016 R.

Produkcja sprzedana przemysłu^a (województwo = 100; ceny bieżące)



Produkcja sprzedana budownictwa^a (województwo = 100)



Mieszkania oddane do użytkowania^b (w okresie I-III)

Gorzów Wlkp.	Zielona Góra	Opis
40	257	Mieszkania oddane do użytkowania
16	45	w tym budownictwo indywidualne
88,9	78,2	Przeciętna powierzchnia użytkowa 1 mieszkania w m ²
160,9	134,2	w tym budownictwo indywidualne

Podstawowe relacje ekonomiczne^c (w okresie I-XII 2015 r.)

Gorzów Wlkp.	Zielona Góra	Opis
96,6	92,0	Wskaźnik poziomu kosztów z całokształtu działalności
2,6	5,7	Wskaźnik rentowności ze sprzedaży
3,4	8,0	Wskaźnik rentowności obrotu brutto
3,0	7,1	Wskaźnik rentowności obrotu netto
40,4	37,5	Wskaźnik płynności finansowej I stopnia
98,4	108,6	Wskaźnik płynności finansowej II stopnia

Stopa bezrobocia (stan w dniu 31 III)

Gorzów Wlkp.	5,5%
Zielona Góra	6,7%

Bezrobotni zarejestrowani (stan w dniu 31 III)

	Ogółem	W tym kobiety	Na 1 ofertę pracy
Gorzów Wlkp.	3189	1594	10
Zielona Góra	3950	2101	5

Przeciętne miesięczne zatrudnienie^{ad} (w okresie I-III)

	w wartościach bezwzględnych	Przebieg	w zł
	22133	OGÓŁEM	3370,38
	20588	w tym	3448,57
	12187	Przemysł	3742,94
	7083		3594,24
	1330	Budownictwo	3287,92
	1557		2928,79
Gorzów Wlkp.	2324	Handel i naprawa pojazdów samochodowych	3006,25
Zielona Góra	5207		3237,07
	1405	Transport i gospodarka magazynowa	3403,68
	1753		3249,65
	347	Obsługa rynku nieruchomości	4532,08
	545		3427,46

^a W przedsiębiorstwach o liczbie pracujących powyżej 9 osób.

^b Dane meldunkowe - mogą ulec zmianie po opracowaniu sprawozdań kwartalnych.

^c W przedsiębiorstwach niefinansowych, w których liczba pracujących przekracza 49 osób.

^d W sektorze przedsiębiorstw.