

LUBUSKIE

POLSKA

**Produkcja sprzedana przemysłu<sup>a</sup>**  
(ceny bieżące w mln zł)

4272,9	188142,7
--------	----------

**Produkcja budowlano-montażowa<sup>a</sup>**  
(ceny bieżące w mln zł)

111,6	13139,9
-------	---------

**Mieszkania oddane do użytkowania<sup>b</sup>**

253	18312
-----	-------

**Przeciętne miesięczne wynagrodzenie brutto<sup>ac</sup>** (w zł)

6657,23	7368,97
---------	---------

**Przeciętne miesięczne zatrudnienie<sup>ac</sup>**  
(w tys. osób)

125,9	6502,1
-------	--------

**Bezrobotni zarejestrowani<sup>c</sup>**  
(w tys. osób)

15,2	782,5
------	-------

**Stopa bezrobocia rejestrowanego<sup>e</sup>**  
(w %)

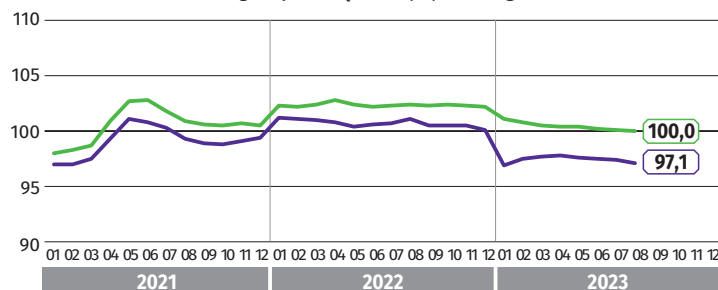
4,2	5,0
-----	-----

[zielonagora.stat.gov.pl](http://zielonagora.stat.gov.pl)

Lubuski Ośrodek Badań Regionalnych  
Kierownik - tel. 68 3223 192  
Informatorium statystyczne - tel. 68 3223 128

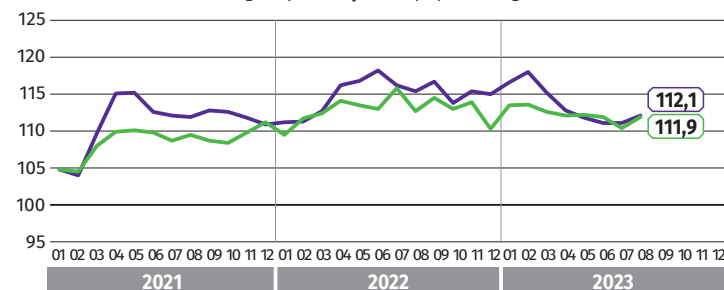
## Przeciętne miesięczne zatrudnienie<sup>ac</sup>

(analogiczny miesiąc roku poprzedniego = 100)



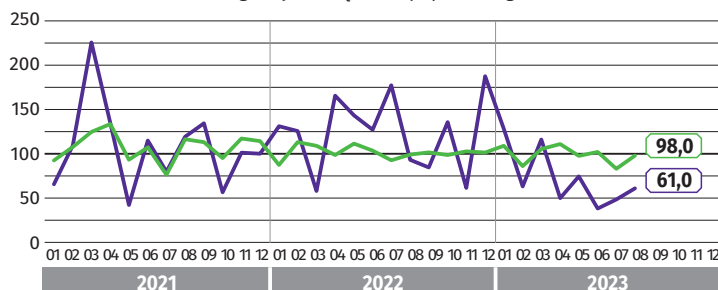
## Przeciętne miesięczne wynagrodzenie brutto<sup>ac</sup>

(analogiczny miesiąc roku poprzedniego = 100)

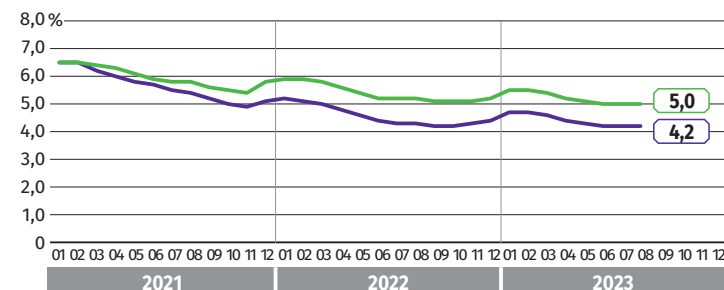


## Mieszkania oddane do użytkowania<sup>b</sup>

(analogiczny miesiąc roku poprzedniego = 100)

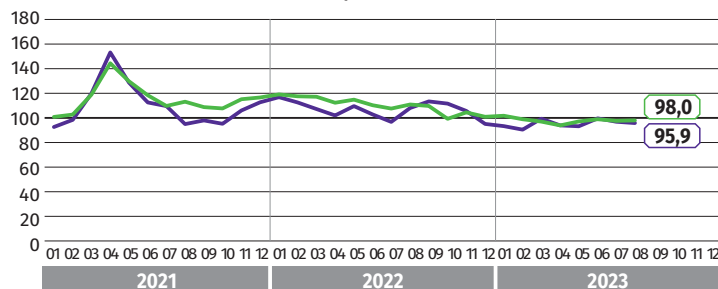


## Stopa bezrobocia rejestrowanego<sup>e</sup>



## Produkcja sprzedana przemysłu<sup>ac</sup>

(analogiczny miesiąc roku poprzedniego = 100)<sup>d</sup>



## Produkcja budowlano-montażowa<sup>ac</sup>

(analogiczny miesiąc roku poprzedniego = 100)<sup>d</sup>



województwo lubuskie

Polska

<sup>a</sup> W przedsiębiorstwach o liczbie pracujących powyżej 9 osób. <sup>b</sup> Dane meldunkowe - mogą ulec zmianie po opracowaniu sprawozdań kwartalnych. <sup>c</sup> W sektorze przedsiębiorstw. <sup>d</sup> Ceny stałe. <sup>e</sup> Stan w końcu miesiąca.