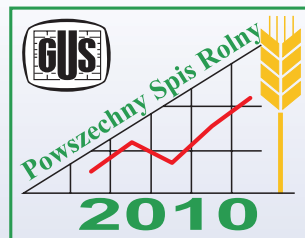




Urząd Statystyczny w Zielonej Górze
65-954 Zielona Góra, ul. Spokojna 1
www.stat.gov.pl/zg
tel. 68 32 23 112, fax 68 32 536 79

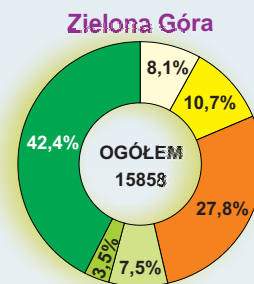
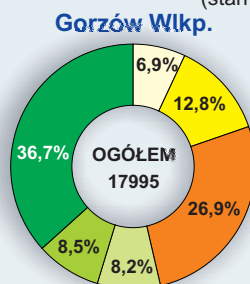
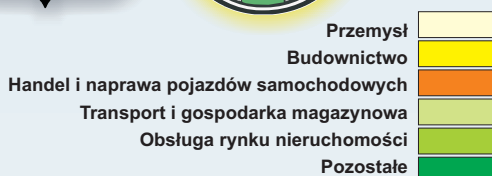


WOJEWÓDZTWO LUBUSKIE



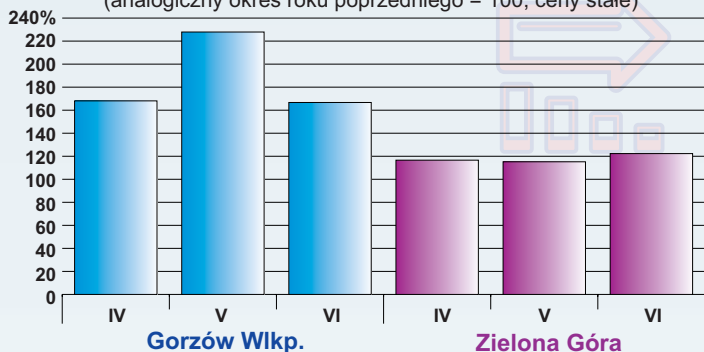
Gorzów Wlkp. i Zielona Góra w I półroczu 2010 r.

Podmioty gospodarki narodowej zarejestrowane w rejestrze REGON
(stan w dniu 30 VI)



Produkcja sprzedana przemysłu^a

(analogiczny okres roku poprzedniego = 100; ceny stałe)



Przeciętne miesięczne zatrudnienie^a

Gorzów Wlkp.	Zielona Góra	OGÓŁEM
22023	20934	
w tym		
13320	6700	Przemysł
1146	2086	Budownictwo
2446	4754	Handel; naprawa pojazdów samochodowych
1320	1064	Transport i gospodarka magazynowa
401	557	Obsługa rynku nieruchomości

Mieszkania oddane do użytkowania

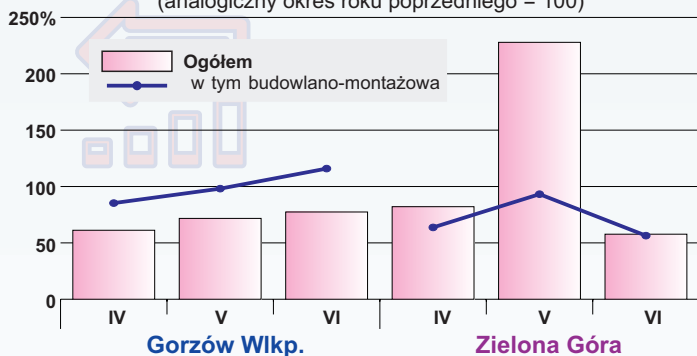
Gorzów Wlkp.	Zielona Góra	Opis
76	198	Mieszkania oddane do użytkowania
42	40	w tym budownictwo indywidualne
106,7	88,9	Powierzchnia użytkowa 1 mieszkania w m ²
144,5	143,9	w tym budownictwo indywidualne

Bezrobotni zarejestrowani (stan w dniu 30 VI)

Gorzów Wlkp.	Zielona Góra	Opis
4555	4552	Ogółem
2236	2297	w tym kobiety
21	11	Na 1 ofertę pracy
7,7	7,8	Stopa bezrobocia rejestrowanego w %

Produkcja sprzedana budownictwa^a

(analogiczny okres roku poprzedniego = 100)



Przeciętne miesięczne wynagrodzenie brutto^a

Gorzów Wlkp.	Zielona Góra	OGÓŁEM w zł
2761,30	3119,77	
w tym		
2968,99	3161,23	Przemysł
2817,95	2521,83	Budownictwo
2350,76	2676,89	Handel; naprawa pojazdów samochodowych
2738,62	2446,54	Transport i gospodarka magazynowa
3191,81	3177,86	Obsługa rynku nieruchomości

^a W sektorze przedsiębiorstw; dane wstępne.



Lubuski Ośrodek Badań Regionalnych
Kierownik - tel. 68 3223 192,
Informatorium statystyczne - 68 3223 119, 68 3223 128, 68 3223 147
Analizy statystyczne - tel. 68 3223 193, 68 3223 190
Skład i opracowanie graficzne - tel. 68 3223 166